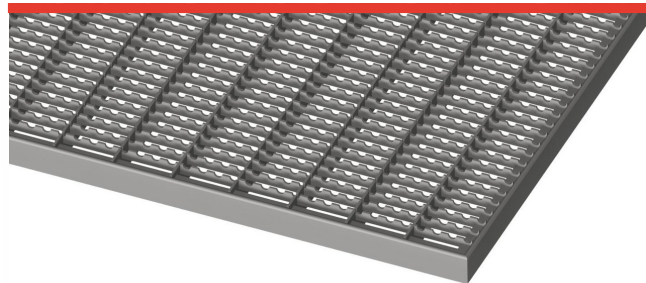


Karta produktu

Wycieraczka stalowa serratowana



Opis produktu

Wycieraczka stalowa serratowana, cynkowana ogniowo, to wytrzymała krata stalowa stosowana na zewnątrz, odporna na warunki atmosferyczne. Dzięki swoim właściwościom, sprawdzi się ona w miejscach o dużym natężeniu ruchu, zarówno pieszego, jak i kołowego. Odpowiednia gęstość oczek zapewnia bezpieczeństwo dla wjeżdżających wózków dziecięcych i inwalidzkich oraz bezpieczne przejście kobietom w butach na wysokich obcasach. Zastosowanie płaskownika serratowanego na całej jej powierzchni, poprawia efekt skrobania brudu. Wycieraczka stalowa serratowana spełnia wymagane prawnie normy: wyprodukowana wg normy DIN 24537, powłoka cynkowa natomiast odpowiada normie EN ISO 1461.

Zastosowanie

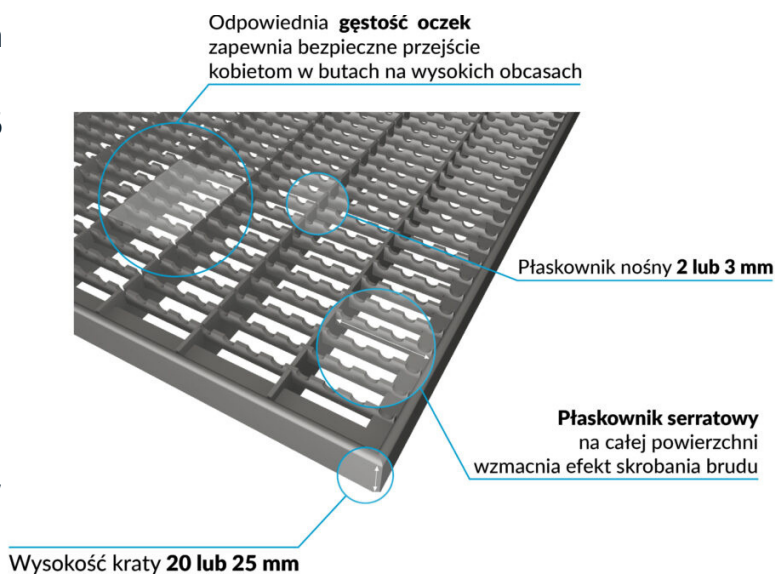
Budynki o dużym natężeniu ruchu (zastosowanie na zewnątrz) - galerie handlowe, markety budowlane, budynki biurowe, obiekty użyteczności publicznej oraz konstrukcje różnego typu: schody, tarasy, kładki dla pieszych.

Dane techniczne

Wycieraczka stalowa serratowana wykonana jest przez połączenie płaskowników nośnych (2 lub 3 mm) z płaskownikami serratowanymi. Wysokość wycieraczki stalowej to 20 lub 25 mm.

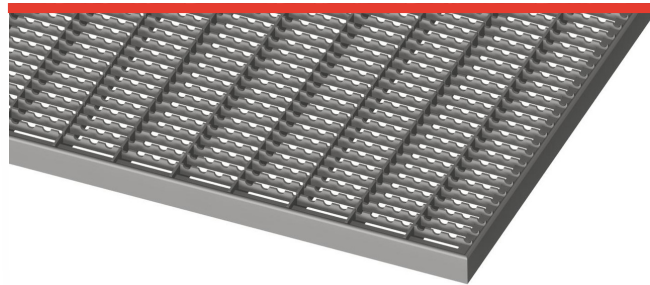
Dane techniczne:

- materiał - STAL S235JR
- maksymalne obciążenie – 1685 daN/m²
- wielkość oczka - 44x11 mm,
- krata obramowana - T-profil,
- płaskownik nośny: 20×2 mm, 25×2 mm, 25×3 mm,
- płaskownik łączący - 10x2 mm.



Karta produktu

Wycieraczka stalowa serratorowana



Wymiary i waga

Wymiary wycieraczki stalowej serratorowanej:

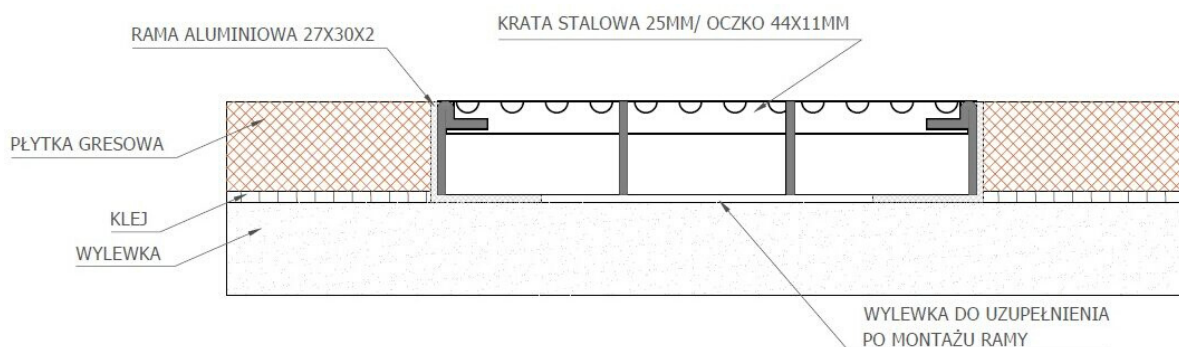
- szerokość i długość - 10 wariantów do wyboru: 600x400 mm, 750x500 mm, 800x600 mm, 900x600 mm, 800x800 mm, 1000x800 mm, 1000x500 mm, 1200x600 mm, 1200x800 mm, 1500x1000 mm.

Możliwość zamówienia wycieraczki stalowej serratorowanej pod wymiary Klienta.

Waga ok. 20 kg/m²

Instalacja

Wycieraczka stalowa serratorowana montowana jest w ramie spawanej lub nitowanej, standardowo z wąsami do zakotwienia ramy. Przykładowo dla wycieraczki stalowej o wysokości 25 mm zalecana jest rama z kątownika o wymiarach 27x30x2 mm.



Użytkowanie

Zalecane jest, aby przynajmniej raz w tygodniu lub częściej (w zależności od warunków atmosferycznych i natężenia ruchu) usunąć zanieczyszczenia z gniazda lub bezpośrednio pod wycieraczką stalową za pomocą zmiotki bądź odkurzacza.